

**Impulse**

**2024**

heinlewischer

# didaktisch



Visualisierung: Piotr Banak

## Westpommersche Technische Universität, Stettin, Polen, Fakultät für Informatik

### Wettbewerb 1. Preis

Die neue Fakultät für Informatik fungiert nicht nur als Ort des Lernens, sondern bietet auch Raum für die Entwicklung innovativer Technologien und schafft so eine Schnittstelle zwischen Bildung und Markt. Die Gestaltung des Fakultätsgebäudes betont die Integration von akademischem und öffentlichem Leben: Insbesondere schafft der verglaste Sockel des Neubaus über einen großzügigen Regengarten eine nahtlose Verbindung zwischen Innen- und Außenbereichen. Die Universitätsbauten verschmelzen harmonisch mit der Umgebung.

# modular



Visualisierung: Filippo Bologna Images

## Württembergische Staatstheater Stuttgart und »Maker City Stuttgart«, Interimsoper

### Wettbewerb 2. Preis

Für die Sanierung des historischen Opernhauses in Stuttgart wird eine Interimsoper geplant, die Flexibilität und Experimentierfreude vereint. Der Entwurf sieht drei miteinander verbundene Baukörper als modulares System mit fließenden Übergängen zwischen Innen- und Außenraum vor und ermöglicht so eine vielseitige Nutzung und offene Atmosphäre. Über Vorhänge visualisierte Projektionen der variierenden Aufführungen schaffen ein wechselndes Erscheinungsbild: So wird das Gebäude selbst zur Bühne.

# aktivierend

Visualisierung: boomimages



## Recura Kliniken Beelitz-Heilstätten, Klinik für Neurologie

### Wettbewerb 1. Rang

Die Aktivierung der Patientinnen und Patienten ist zentraler Leitgedanke des Entwurfs. Behutsam werden sie durch Therapien zurück zur Selbstständigkeit geführt. Die »gute Stube« fungiert dabei als Herzstück der Station, in der gemeinsames Essen, Austausch und Therapie stattfinden. Der Gemeinschaftsbereich zwischen den Stationen mit seinen vielfältigen Therapieangeboten und die Therapiegärten im Außenbereich bieten zusätzlichen Raum für Genesung. Eingebettet in die Waldlandschaft Beelitz-Heilstätten ermöglicht die Gebäudekomposition großzügige Ausblicke in die Natur und schafft damit eine Atmosphäre der Ruhe und Erholung.

Ein dynamisches und fortschrittliches Miteinander lebt von frischen Impulsen. Sie fördern unsere Arbeitskultur und mit ihr entfalten sich unser Bewusstsein und Handeln. Diese Freiheit im Denken bildet den Kern eines aufgeklärten Gemeinwesens, dem Fundament einer offenen Gesellschaft. Dafür planen und bauen wir.

Wir wünschen allen, die mit uns gemeinsam diesen Weg gehen, ein gutes, besonnenes und friedliches Jahr 2024.

Till Behnke / Hanno Chef-Hendriks / Davide Di Gaetano  
Dr. Alexander Gyalokay / Thomas Heinle / Markus Kill  
David Koenigsfeld / Jens Krauß / Christian Pelzeter  
Barbara Schott / Edzard Schultz / Steffen Walter

# 2024

# heinlewischer

# interaktiv



Foto: Brigida Gonzalez

## DWI Leibniz-Institut für interaktive Materialien, Aachen, Forschungsgebäude Leibniz Joint Lab fit

Kunststoffmembranen spielen in der Medizin eine bedeutende Rolle und eröffnen vielfältige Anwendungsmöglichkeiten. Das Leibniz-Institut erforscht den Nutzen für die Geweberegeneration und die unmittelbare Übertragung dieser Erkenntnisse in die Praxis. Die

klare und offene Architektur fördert dabei die Kommunikation und Interaktion zwischen allen Beteiligten. Das skulpturale Äußere offenbart mit seinen verschobenen Geschossen die inneren Funktionen und Abläufe. Alles ist im besten Sinne miteinander verwoben.



## Austausch

In einer Welt, die sich stark wandelt, neue Kenntnisse bietet und auch verlangt, haben wir sukzessive neue Formate des Wissenstransfers etabliert. Manche in Präsenz, andere online, viele regional, einige wiederum standortübergreifend. Zusammen bilden sie unsere Akademie: Sie fußt auf dem Erfahrungsschatz und der Neugier langjähriger wie junger Kolleginnen und Kollegen. Sie dient dem Wissenstransfer und kann noch viel mehr: Sie verbindet uns, prägt unser Arbeiten und Denken, formt schließlich unsere Projekte.

# dialektisch

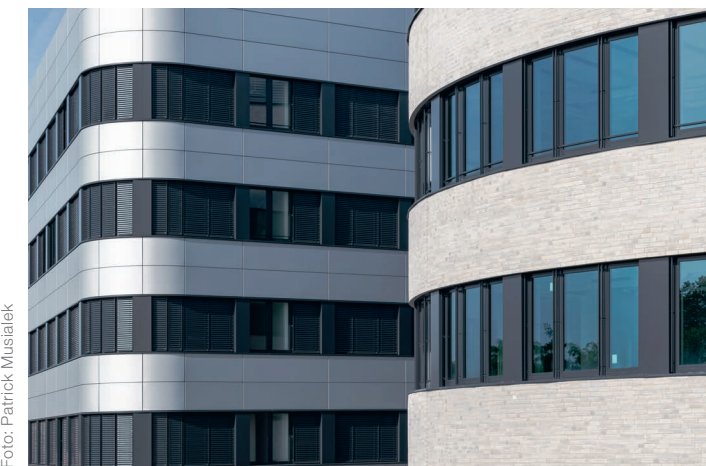


Foto: Patrick Miasalek

## Hochschule für Polizei und öffentliche Verwaltung NRW, Duisburg

Die »Duisburger Freiheit« auf dem ehemaligen Güterbahnhofsgelände avanciert zu einem modernen Stadtquartier. Der Neubau der Hochschule für Polizei und öffentliche Verwaltung (HSPV) komplettiert das Quartier und bildet mit dem gegenüberliegenden Hauptgebäude der HSPV ein markantes Ensemble. Bandfassaden aus Metallblech- und Klinkerverkleidung verleihen diesem Paar nicht nur eine ästhetische Einheit, sondern integrieren es zudem harmonisch in das urbane Umfeld. Mit kurzen Wegen und klarer Orientierung bietet es ideale Bedingungen für die Hochschule sowie weitere externe Mieterinnen und Mieter.

# forschend



Foto: Brigida Gonzalez

## Universitätsklinikum Tübingen, Forschungszentrum M3

Die sich laufend weiterentwickelnde Krebsforschung legt den Grundstein für maßgeschneiderte Behandlungen. Mit einem ganzheitlichen Ansatz widmet sich das Forschungszentrum M3 der Universität Tübingen diesem Ziel: Ausgestattet mit Großraumlaboren, Büro- und Kommunikationsbereichen

fördert es den interdisziplinären Austausch von 250 Wissenschaftlerinnen und Wissenschaftlern aus 18 Forschungsgruppen. Unserem Masterplan folgend, bildet der in den Hang des Klinikgeländes eingebettete Bau den Auftakt des künftigen Campus.

# flexibel



Visualisierung: boomimages

## Paul-Ehrlich-Institut, Langen

### Wettbewerb 1. Preis

Das Paul-Ehrlich-Institut plant in Langen den vollständigen Neubau seines Institutskomplexes. Im Zentrum unseres Entwurfs liegt ein zentraler Kommunikationsring mit Konferenz- und Besprechungsbereichen, dem lichtdurchfluteten Empfangsgebäude sowie einem großzügigen

Institutsgarten. Um diesen Ring ordnen sich kammartig die Labor- und Spezialforschungsbereiche. Mit seiner klaren und modularen Struktur sowie seiner Reduktion auf wenige tragfähige räumliche Elemente wird der Entwurf den zukünftigen Anforderungen an Flexibilität gerecht.

# respektvoll



Visualisierung: Piotr Banak

## Amtsgericht und Staatsanwaltschaft, Końskie, Polen

### Wettbewerb 1. Preis

Justizgebäude verkörpern die dritte Gewalt als Sinnbild einer humanen und demokratischen Rechtsprechung. Der prägnante Entwurf des neuen Amtsgerichts und der Staatsanwaltschaft in Końskie bildet diese Idee mit seiner repräsentativen Gestalt und der Vermittlung von Transparenz und Sicherheit ab. Mit zurückhaltender Eleganz und klarer Struktur, Sitzungssälen im Zentrum und großzügigen Foyers schaffen die beiden Baukörper Vertrauen und Orientierung. Ein harmonisches Farbkonzept und natürliche Materialien sorgen für eine beruhigende Atmosphäre.

# changierend



Foto: Piotr Krawiec

## Zentrum für öffentliche Dienstleistungen, Oppeln, Polen, Stadt- und Finanzamt

Inmitten einer sich wandelnden städtischen Landschaft spiegelt das Zentrum für öffentliche Dienstleistungen die kulturelle und soziale Vielfalt Oppelns wider. Die Verbindung von Funktionalität und Ästhetik macht den Komplex nicht nur zu einem Ort der Verwaltung, sondern auch zu einem lebendigen Ort des Begegnens. Zwischen den zwei kompakten Gebäuden entsteht ein öffentlicher Raum mit hoher Aufenthaltsqualität. Das raffinierte Spiel von Glas und vertikalen Elementen aus gefärbtem Beton schafft ein changierendes Fassadenbild.

lebendigen Ort des Begegnens. Zwischen den zwei kompakten Gebäuden entsteht ein öffentlicher Raum mit hoher Aufenthaltsqualität. Das raffinierte Spiel von Glas und vertikalen Elementen aus gefärbtem Beton schafft ein changierendes Fassadenbild.

# intelligent

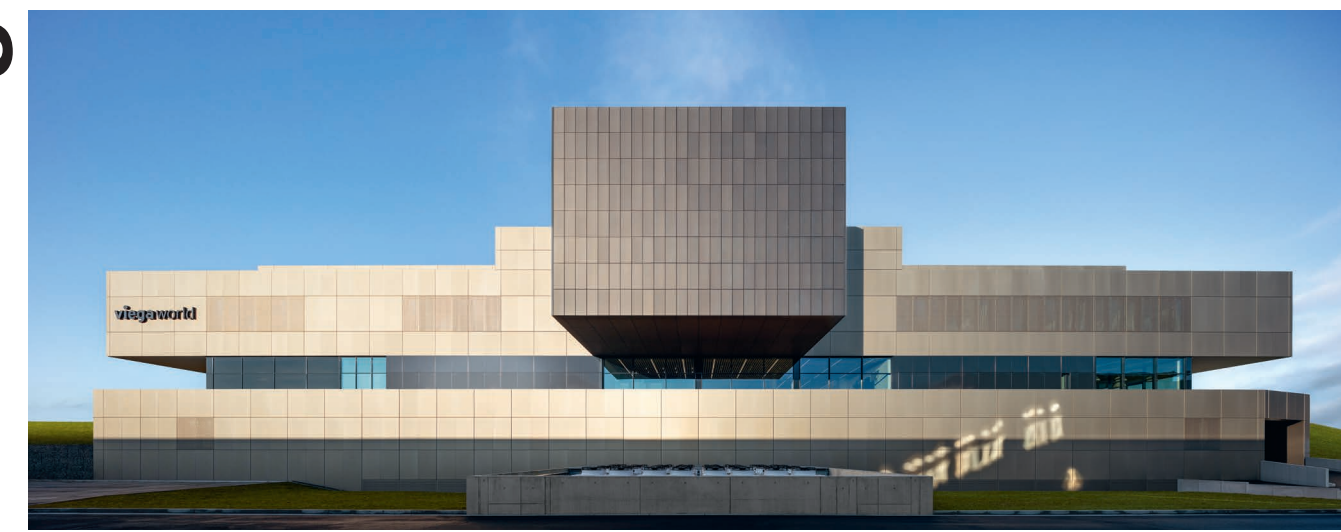


Foto: HGEtech

## Schulungszentrum »Viega World«, Attendorn-Ennest

Intelligente Gebäude sind Partner im urbanen Kontext: Sie passen sich an die Bedürfnisse ihrer Bewohnerinnen und Bewohner an. Dies gilt auch für das innovative Schulungszentrum »Viega World«, das durch digitale Modellierung, Offenlegung der Systeme und Echtzeitdaten die Zukunft des Bauens sichtbar und Wissen erlebbar macht. Mit integraler BIM-Planung und Blick

auf den gesamten Lebenszyklus erfüllt das Zentrum bereits heute Nachhaltigkeits- und Effizienzansprüche von morgen. Das klimaneutrale, mit DGNB Platin ausgezeichnete Gebäude bietet Präsentationsflächen, Seminar- und Schulungsbereiche und Raum für weitere Innovationen.

# europäisch

## Generalsekretariat des Europäischen Parlaments Luxemburg, Konrad-Adenauer-Komplex

Die Neugestaltung des Konrad-Adenauer-Komplexes spiegelt den europäischen Gedanken der »Einheit und Vielfalt« wider. Der Bau mit seiner differenzierten Innenanordnung flexibler Büro- und Konferenzflächen setzt neue Standards in puncto Nachhaltigkeit und Barrierefreiheit. Neben einem 18-geschossigen Hochhaus, das die Ecksituation entlang der Avenue

J. F. Kennedy betont, öffnet sich die Blockrandstruktur großzügig und bildet den Place du Parlement, der das neue Generalsekretariat mit dem Europaviertel verknüpft. Das Generalsekretariat selbst koordiniert Gesetzgebungsarbeiten, organisiert Plenarsitzungen und andere Versammlungen und unterstützt die parlamentarischen Organe und die Abgeordneten in ihren Belangen.



Foto: dronebabu



## Verantwortung

Verbunden mit dem Null-Emissionshaus Hafen-City Hamburg als Pilotprojekt und mit Blick auf die Agenda 2030 haben wir ein BIM-gestütztes Planungsinstrument zur Ökobilanzierung entwickelt. Zunächst als Absichtserklärung formuliert, erinnert es uns als Zeichen und als Werkzeug entlang aller Leistungsphasen an unser Versprechen. Das eigentliche Ziel bleibt, dass es über die Zeit der Realisierung hinaus wirkt: nach der Übergabe, in der Nutzung, bei jeder Umnutzung und auch im Falle eines Rückbaus. Das Instrument dient uns und allen an Projekten Beteiligten und appelliert an unsere Verantwortung.

# akzentuiert



Visualisierung: DodeDesignStudio

## Technische Hochschule Köln, Campus Deutz, Gebäude C

### Wettbewerb 1. Rang

10.000 Menschen studieren derzeit am Campus Deutz, dem größten Standort der Technischen Hochschule Köln. Um zukunftsfähige Bedingungen für Lehre und Forschung zu schaffen, werden die bestehenden Lehrgebäude der 1970er Jahre sukzessive durch flexiblere Strukturen ersetzt. Das geplante Gebäude markiert die nördliche Begrenzung des künftigen Campusplatzes und vermittelt so als neuer Baustein zwischen Hochschulgelände und Stadt.

## Fertiggestellt

<b>DWI Leibniz-Institut für Interaktive Materialien, Aachen</b> Forschungsgebäude Leibniz Joint Lab IT	<b>Vivantes Klinikum Neukölln, Berlin</b> Ersatzneubau Nordkopf	<b>Helmholtz-Zentrum Dresden-Rossendorf</b> Feuerwehrhaus	<b>Vivantes Klinikum Neukölln, Berlin</b> Umbau und Sanierung Hauptgebäude, Apotheke	<b>Helmholtz-Zentrum Dresden-Rossendorf</b> Radiotechnikum HOVER	<b>Klinikum Oldenburg</b> Restrukturierung
<b>Charité – Universitätsmedizin Berlin, Berliner Institut für Gesundheitsforschung</b> Rajni Hirsch Center für Translationale Medizin	<b>Bundesanstalt für Materialforschung und -prüfung BAM, Berlin</b> Mastensanierung Liegenschaften	<b>Landesrechnungshof Nordrhein-Westfalen, Düsseldorf</b> Bürogebäude	<b>Innovationszentrum FUBIC, Berlin</b>	<b>Nordrhein-Westfalen, Düsseldorf</b> Bürogebäude	<b>Württembergische Staatstheater Stuttgart und »Maker City Stuttgart«</b> Interimsoper, 2. Preis
<b>Ukraine Ankunftscenter TXL Berlin</b>	<b>Evangelisches Krankenhaus Königin Elisabeth Herzberge, Berlin</b> Psychiatrie	<b>Schulzentrum Ertstadt-Lechenich</b> Sanierung und Erweiterung	<b>Innovationszentrum FUBIC, Berlin</b>	<b>Schulzentrum Ertstadt-Lechenich</b> Sanierung und Erweiterung	<b>Museum der Westerplatte und des Krieges von 1939, Danzig, Polen</b> 2. Preis
<b>113. Grundschule, Dresden</b> Zweifeldsporthalle und Sportfreizeitanlagen	<b>Deutsche Gesetzliche Unfallversicherung DGUV</b> Sachverständigentätigkeit	<b>Universitätsklinikum Essen</b> Kinderklinik und Nuklearmedizin mit Radiochemie	<b>Ruhr-Universität Bochum</b> THINK, Zentrum für theoretische und integrative Neuro- und Kognitionswissenschaft	<b>Generalmajor-Freiherr-von-Gersdorff-Kaserne, Euskirchen</b> Geoinfocentrale	<b>Museum für Design und Architektur, Krakau, Polen</b> Umbau ehemaliges Hotel »Cracovia« zur Kulturinstitution, 3. Preis
<b>Helmholtz-Zentrum Dresden-Rossendorf</b> Technikum 1MV-Ionen-Beschleunigeranlage	<b>Rheinische Friedrich-Wilhelms-Universität Bonn</b> Pharmazeutisches Institut	<b>Hahn-Schickard-Gesellschaft, Freiburg</b> Forschungsgebäude	<b>Universitätsklinikum Bonn</b> Forschungszentrum für Computational Medicine	<b>Hahn-Schickard-Gesellschaft, Freiburg</b> Forschungsgebäude	<b>Universität Hamburg</b> Exzellenzcluster Quantum Universe Forschungsneubau Physik GU-HAFUN, 2. Rang
<b>Hochschule für Polizei und öffentliche Verwaltung NRW, Duisburg</b>	<b>Universitätsklinikum Bonn</b> Forschungszentrum für Computational Medicine	<b>Universitätsklinikum Freiburg</b> Chirurgie	<b>Generalmajor-Freiherr-von-Gersdorff-Kaserne, Euskirchen</b> Sanitätsversorgungszentrum	<b>Universitätsklinikum Bonn</b> Forschungszentrum für Computational Medicine	<b>Universität Tübingen</b> Innovationscampus Cyber Valley, 1. und 2. Bauabschnitt
<b>Generalmajor-Freiherr-von-Gersdorff-Kaserne, Euskirchen</b> Sanitätsversorgungszentrum	<b>Gymnasien Bonn</b> Erweiterung	<b>Null-Emissionshaus HafenCity, Hamburg</b> Bürogebäude	<b>Quartiersentwicklung Albert-Mücke-Ring, Meißen</b> Reihenhäuser	<b>Generalmajor-Freiherr-von-Gersdorff-Kaserne, Euskirchen</b> Sanitätsversorgungszentrum	<b>Combined Air Operations Centre, Uedern</b> Bürogebäude
<b>Kulturzentrum Schwelm</b>	<b>Beethovenhalle Bonn</b> Möblierung	<b>Deutsches Elektronen-Synchrotron DESY, Hamburg</b> Integriertes Technologie- und Gründerzentrum	<b>Technische Universität Chemnitz</b> Forschungsgebäude M3	<b>Generalmajor-Freiherr-von-Gersdorff-Kaserne, Euskirchen</b> Sanitätsversorgungszentrum	<b>Universität Ulm</b> Multidimensionale Trauma Wissenschaften
<b>Universitätsklinikum Tübingen</b> Forschungsgebäude M3	<b>Technische Universität Chemnitz</b> Forschungsgebäude ZIM	<b>Pädagogische Hochschule Heidelberg</b> Verfügungsgebäude	<b>Generalsekretariat des Europäischen Parlaments, Luxemburg</b> Konrad-Adenauer-Komplex	<b>Quartiersentwicklung Albert-Mücke-Ring, Meißen</b> Reihenhäuser	<b>Amtsgericht Waiblingen</b> Erweiterung Produktionsanlage
<b>Zentrum für öffentliche Dienstleistungen, Oppeln, Polen</b> Stadt- und Finanzamt	<b>Klinikum Dortmund</b> Zentral-OP, 2. Bauabschnitt, Sanierung	<b>Deutsches Elektronen-Synchrotron DESY, Hamburg</b> Integriertes Technologie- und Gründerzentrum	<b>Messe Dortmund</b> Messehallen und Kongresszentrum	<b>Kulturzentrum Schwelm</b>	<b>Bayer AG, Weimar</b> Erweiterung Produktionsanlage
<b>Multidisziplinäres Medizinisches Zentrum, Taschkent, Usbekistan</b>	<b>Technische Universität Dresden</b> Sanierung von Gerber-Bau	<b>Pädagogische Hochschule Heidelberg</b> Verfügungsgebäude	<b>Technische Universität Dresden</b> Sanierung von Gerber-Bau	<b>Universitätsklinikum Tübingen</b> Forschungsgebäude M3	<b>Gesundheitszentrum im Ammerland, Klinikzentrum Westerstede</b>
	<b>Sächsische Staatskanzlei Dresden</b> Sanierung und Instandsetzung	<b>Universität Heidelberg</b> Forschungsgebäude »Heidelberg for Life«	<b>Technische Universität Dresden</b> Sanierung von Gerber-Bau	<b>Generalsekretariat des Europäischen Parlaments, Luxemburg</b> Konrad-Adenauer-Komplex	<b>Deutsches Elektronen-Synchrotron DESY, Zeuthen</b> Science Data Management Centre
	<b>Sächsische Staatskanzlei Dresden</b> Sanierung und Instandsetzung	<b>Universität Heidelberg</b> Forschungsgebäude »Heidelberg for Life«	<b>Technische Universität Dresden</b> Sanierung von Gerber-Bau	<b>Zentrum für öffentliche Dienstleistungen, Oppeln, Polen</b> Stadt- und Finanzamt	<b>Deutsches Zentrum für Luft- und Raumfahrt DLR, Zittau</b> Bürogebäude und Versuchshalle
	<b>Behördenzentrum mit ministerialer Nutzung, Dresden</b>	<b>Deutsches Krebsforschungszentrum und Universität Heidelberg</b> Hopp-Kinderklinikzentrum KITZ	<b>Technische Universität Dresden</b> Sanierung von Gerber-Bau	<b>Generalsekretariat des Europäischen Parlaments, Luxemburg</b> Konrad-Adenauer-Komplex	<b>Apartment PRS mit Geschäftshaus, Breslau, Polen</b>
	<b>Behördenzentrum mit ministerialer Nutzung, Dresden</b>	<b>Deutsches Krebsforschungszentrum Heidelberg</b> Gebäudekomplex Berliner Straße (COS)	<b>Technische Universität Dresden</b> Sanierung von Gerber-Bau	<b>Multidisziplinäres Medizinisches Zentrum, Taschkent, Usbekistan</b>	<b>Amtsgericht Czeszochowa-Polno, Polen</b>
	<b>Behördenzentrum mit ministerialer Nutzung, Dresden</b>	<b>Klinikum Nordfriesland, Standorte Husum und Niebüll</b> Erweiterung und Sanierung	<b>Technische Universität Dresden</b> Sanierung von Gerber-Bau	<b>Zentrum für öffentliche Dienstleistungen, Oppeln, Polen</b> Stadt- und Finanzamt	<b>Deutsches Zentrum für Luft- und Raumfahrt DLR, Zittau</b> Bürogebäude und Versuchshalle
	<b>Behördenzentrum mit ministerialer Nutzung, Dresden</b>	<b>Fraunhofer-Institut für Angewandte Optik und Feinmechanik IOF, Jena</b> Institutgebäude	<b>Technische Universität Dresden</b> Sanierung von Gerber-Bau	<b>Zentrum für öffentliche Dienstleistungen, Oppeln, Polen</b> Stadt- und Finanzamt	<b>Apartment PRS mit Geschäftshaus, Breslau, Polen</b>
	<b>Behördenzentrum mit ministerialer Nutzung, Dresden</b>	<b>Gymnasium Kirchheim</b>	<b>Technische Universität Dresden</b> Sanierung von Gerber-Bau	<b>Zentrum für öffentliche Dienstleistungen, Oppeln, Polen</b> Stadt- und Finanzamt	<b>Amtsgericht Czeszochowa-Polno, Polen</b>
	<b>Behördenzentrum mit ministerialer Nutzung, Dresden</b>	<b>Universität zu Köln</b> Sanierung Physikalische Institute	<b>Technische Universität Dresden</b> Sanierung von Gerber-Bau	<b>Zentrum für öffentliche Dienstleistungen, Oppeln, Polen</b> Stadt- und Finanzamt	<b>Malopolska Science Center Krakau, Polen</b>
	<b>Behördenzentrum mit ministerialer Nutzung, Dresden</b>	<b>Robert-Schumann-Gymnasium, Leipzig</b> Zweifeldsporthalle	<b>Technische Universität Dresden</b> Sanierung von Gerber-Bau	<b>Zentrum für öffentliche Dienstleistungen, Oppeln, Polen</b> Stadt- und Finanzamt	<b>Collegium Medicum Jagiellonen-Universität, Krakau, Polen</b> Labor- und Lehrgebäude
	<b>Behördenzentrum mit ministerialer Nutzung, Dresden</b>	<b>Fraunhofer-Institut für Integrierte Schaltungen IIS, Nürnberg</b> Institutgebäude	<b>Technische Universität Dresden</b> Sanierung von Gerber-Bau	<b>Zentrum für öffentliche Dienstleistungen, Oppeln, Polen</b> Stadt- und Finanzamt	<b>Parklandschaft Sochaczew, Polen</b> Entwicklungskonzept für das Ufergebiet der Bzura, Phase 3
	<b>Behördenzentrum mit ministerialer Nutzung, Dresden</b>	<b>Universität Potsdam, Standort Bergholz-Rehbrücke, Nuthetal</b> Institut für Ernährungswissenschaft	<b>Technische Universität Dresden</b> Sanierung von Gerber-Bau	<b>Zentrum für öffentliche Dienstleistungen, Oppeln, Polen</b> Stadt- und Finanzamt	<b>Apartments PRS mit Geschäftshaus, Breslau, Polen</b>
	<b>Behördenzentrum mit ministerialer Nutzung, Dresden</b>	<b>Fraunhofer-Institut für Werkzeugmaschinen und Umformtechnik IWU, Dresden</b> Forschungszentrum Kognitive Produktionssysteme CPS	<b>Technische Universität Dresden</b> Sanierung von Gerber-Bau	<b>Zentrum für öffentliche Dienstleistungen, Oppeln, Polen</b> Stadt- und Finanzamt	<b>Amtsgericht Sosnowiec, Polen</b>

## Erfolge im Wettbewerb

<b>Paul-Ehrlich-Institut, Langen</b> 1. Preis	<b>Bestgenutzter öffentlicher Raum 2023, Anerkennung</b> (Wettbewerb der Gesellschaft Polnischer Stadtplaner) Parklandschaft Sochaczew, Polen, Entwicklungskonzept für das Ufergebiet der Bzura
<b>Amtsgericht und Staatsanwaltschaft, Końskie, Polen</b> 1. Preis, Auftrag	<b>DGNB Zertifikat Platin</b> Investitionsbank Schleswig-Holstein, Kiel, Verwaltungsgebäude IB.SH
<b>Westpommersche Technische Universität Stettin, Polen</b> Fakultät für Informatik, 1. Preis, Auftrag	<b>DGNB Vorzertifikat Platin</b> Schulungszentrum »Viega World«, Attendorn-Ennest
<b>Kasernen der Bundeswehr in Aachen und Eschweiler</b> Cluster-Kasinos, 1. Rang, Auftrag	<b>BNB Zertifikat Gold</b> Klimatechnisches Institut Dresden
<b>Recura Kliniken Beelitz-Heilstätten</b> Klinik für Neurologie, 1. Rang, Auftrag	
<b>Technische Hochschule Köln</b> Campus Deutz, Gebäude C, 1. Rang, Auftrag	

# Impulse